

Théâtre du Menteur

« Je suis contre la mort »

spectacle tout public à partir de 13 ans
Dossier technique contractuel - pour tout problème relatif
à nos demandes (idéales) contactez-nous!

contact technique :

Denis Malard - régie générale et son :
06.25.55.34.81 - denis.malard@theatre-du-menteur.com
Manu Robert - régie lumière :
06.81.23.99.90 - natamon@hotmail.com

autres contacts cie :

François Chaffin - metteur-en-scène : 06.07.49.74.43
Clément Pichard - administration tournée : 06.10.05.46.31

Dimensions idéales du plateau

Ouverture mur-à-mur : 9 mètres
Profondeur nez-rideau : 7 mètres
Hauteur des perches : 6 mètres

Pendrillonnage

Manteau et rideau de fond de scène en velours noir.

Si mur-à-mur supérieur à 9 mètres : plans de pendrillons à l'italienne, répartis selon la profondeur, en velours noir.

Si mur-à-mur inférieur ou égal à 9 mètres : plateau nu - rideau de fond de scène uniquement.

Sol

La surface du plateau doit être plane et de couleur noire.

Loges

2 loges **équipées** pour 4 interprètes, disponibles dès le premier service.

Eau, café et petites choses à grignoter pour l'équipe en tournée, soit 6 personnes (4 interprètes, 2 techniciens).

En cas de représentations sur 2 jours et plus, prévoir pressing.

Descriptif décor et aire de jeu: 9 m par 7 m

{Cf. photos jointes et plans}

- deux banquettes de 4 et 2 places, type hall d'aéroport, au lointain
- une table « mange-debout », au lointain
- deux pieds de micros rotatifs, à la face
- un micro « cibi » suspendu au cintre, au théâtre
- un set de claviers et synthétiseurs modulaires, à jardin
- un set percussif, à cour

Planning de montage

{Pour une première représentation en soirée}

Une pré-implantation son et lumière d'après le plan fourni est indispensable.

service	tâche(s)	personnel(s) requis
1er service 10h/13h	<ul style="list-style-type: none">- déchargement 6/7 m³- café- montage décor- montage projecteurs cie- montage son cie et backline- début réglages lumière	<ul style="list-style-type: none">- 1 régisseur lumière- 1 électro- 1 régisseur son- 1 régisseur plateau
2ème service 14h/18h	<ul style="list-style-type: none">fin réglages lumière- réglages son- corrections valeurs lumières- allemande technique	<ul style="list-style-type: none">- 1 régisseur lumière- 1 régisseur son
3ème service 20h/23h	représentation 1h05	<ul style="list-style-type: none">- 1 régisseur lumière- 1 régisseur son
	démontage & chargement : 1h30	

Lumière

Un plan de feu adapté à votre salle sera systématiquement réalisé par notre régisseur lumière, Manu Robert.

Fournir un jeu d'orgue Presto 120 circuits ou Congo Kid, avec écran(s). La cie fournit certains projecteurs spéciaux : **pour tous les détails lumière se reporter aux divers plans fournis + listing.**

Le pilotage DMX de l'éclairage salle est indispensable. Prévoir également une arrivée DMX à l'avant scène cour (contrôleur LED's Cie).

Régie en salle impérative, dans l'axe médian du plateau et proche de la régie son (tops communs)

Son

La régie son est constituée d'une console yamaha 01V, d'un ordinateur, d'un sampler, ainsi que d'un rack 19 pouces/6 unités (carte son UAD Apollo, convertisseur etc.)

Prévoir un espace suffisant en régie, ainsi qu'un direct électrique au standard domestique {dédié au son} ainsi que deux lampes de régies.

Régie en salle impérative, dans l'axe médian du plateau et proche de la régie lumière.

///façade///

Fournir un système son professionnel (D&B, Heil.Acoustics, Amadeus...) dimensionné et configuré pour la salle. Enceinte(s) sub indispensable(s) par côtés. Une paire stéréophonique L/R est livrée en régie son.

///plateau///

- **deux enceintes coaxiales 8 à 10 pouces** type Amadeus PMX ou Heil MTD avec filtrage et amplification adaptés, pour retours interprètes en bain de pieds. (Paire stéréo XLR fournie en régie).

- **deux enceintes coaxiales 8 à 10 pouces** type Amadeus PMX ou Heil MTD 108 avec filtrage, amplification adaptés et lyres d'accroches, pour une diffusion d'ambiance « aéroport » au lointain plateau, depuis le cintre. (Paire stéréo XLR fournie en régie).

- **un multipaires avec boîtier(s) de patch (à répartir jardin/cour)** permettant de faire voyager **15 lignes micros** entre le plateau et la régie et **4 envois** de signaux depuis celle-ci vers le plateau cour.

///patch list IN/OUT///

CH.	Source	Capteur	Nota
1	Drum + Loop L.	XLR	multipaires fournis (à jardin 6 à 10, et à cour 1 à 5)
2	Drum + Loop R.	XLR	
3	Tempest L.	XLR	
4	Tempest R.	XLR	
5	Nagra	XLR	
6	ARP + Sub Phatty	XLR	
7	Elka	XLR	
8	Dark Energy	XLR	
9	Fx's L.	XLR	
10	Fx's R.	XLR	
11	Lead François	edwina	micros et pieds fournis
12	Lead Ju	edwina	
13	Captain	Cibi	accroche au cintre
14	Bar L.	schoeps mk4	fournis
15	Bar R.	schoeps mk4	
16	Sampler L.	in-line 01V	fourni
17	Sampler R.	in-line 01V	
L/R	Master L/R	sorties rack UAD	
Aux 1/2	Retours F/J	sorties omnis 01V	
Aux 3/4	Retours Casques musiciens	sorties omnis 01V	vers patch cour
Bus 1/2	Diffusion plateau « aéroport »	sorties convertisseur	accroche au cintre
send A	Signal vers nagra	sortie convertisseur	vers patch cour
send B	Split cibi	sortie convertisseur	vers patch cour

///Documents en annexes///

- plan d'implantation général
- plans d'implantation lumière cintre, sol, face
- listing lumière
- photos in-situ

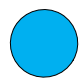


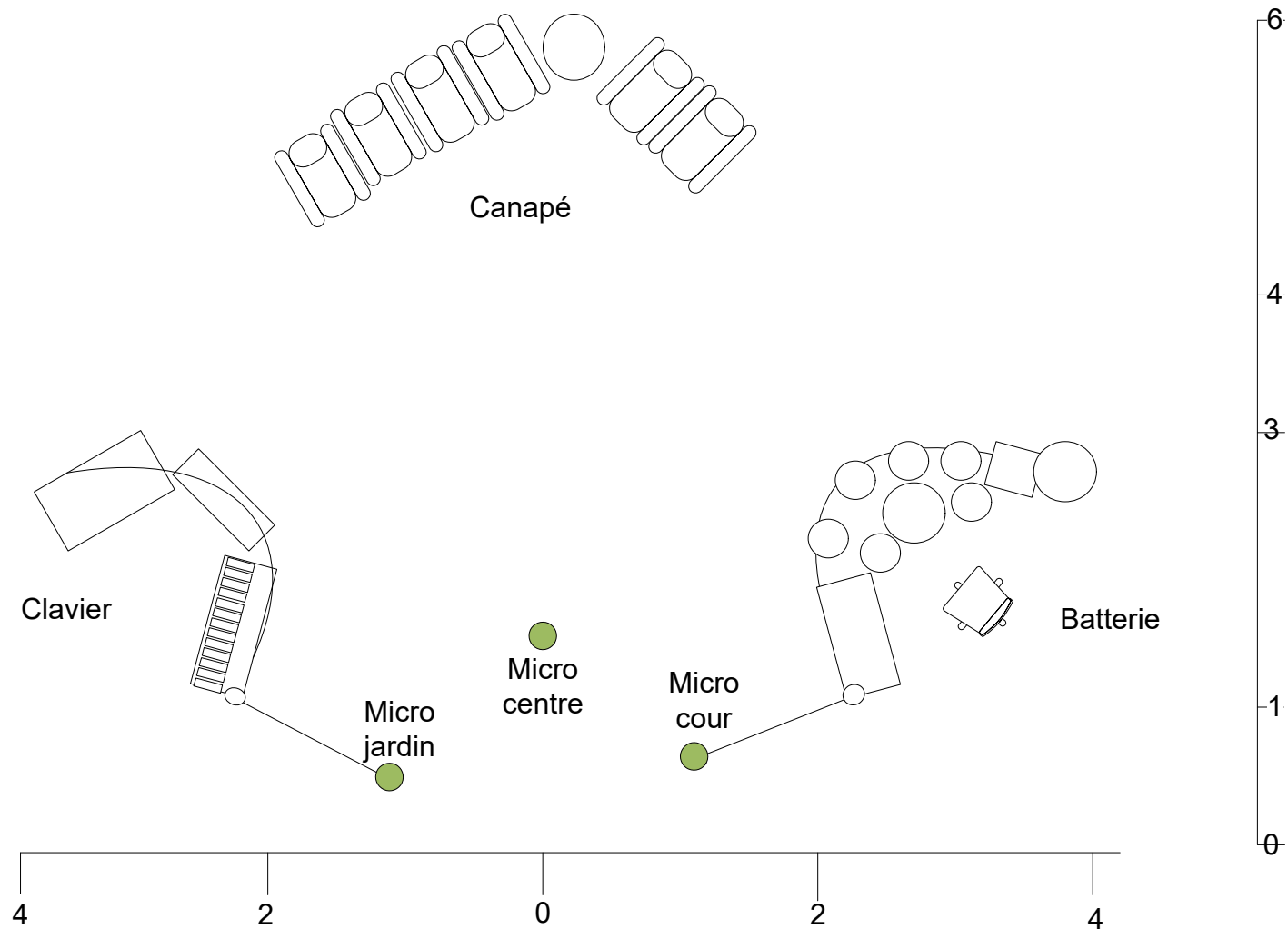


Contact:
Manu ROBERT
06 81 23 99 90

« Je suis contre la mort »

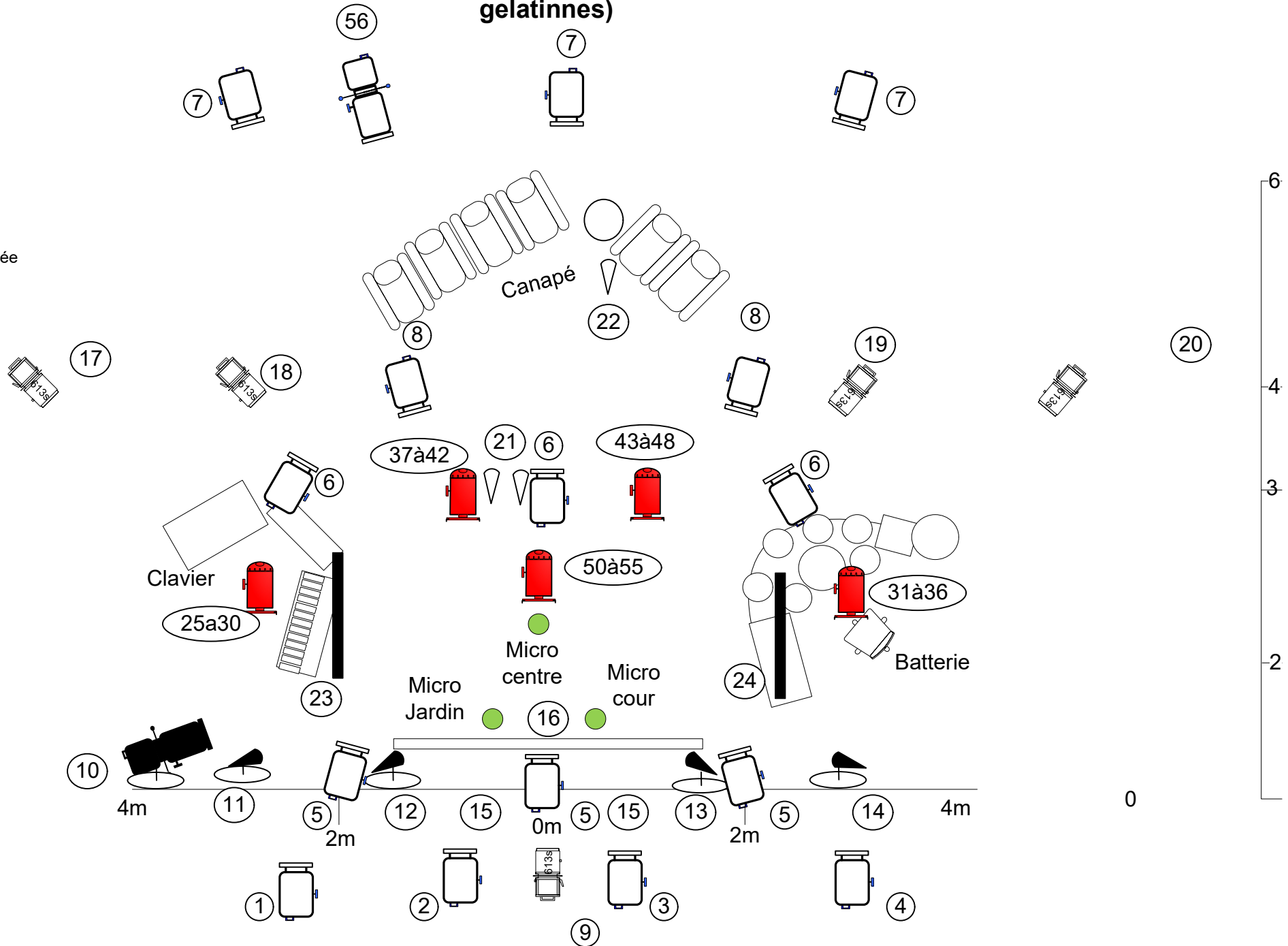
DECOR

 Plaque
Sel de fumée



PLAN GLOBAL
(sans les
gelatines)

15
● Plaque
Sel de fumée



Contact:

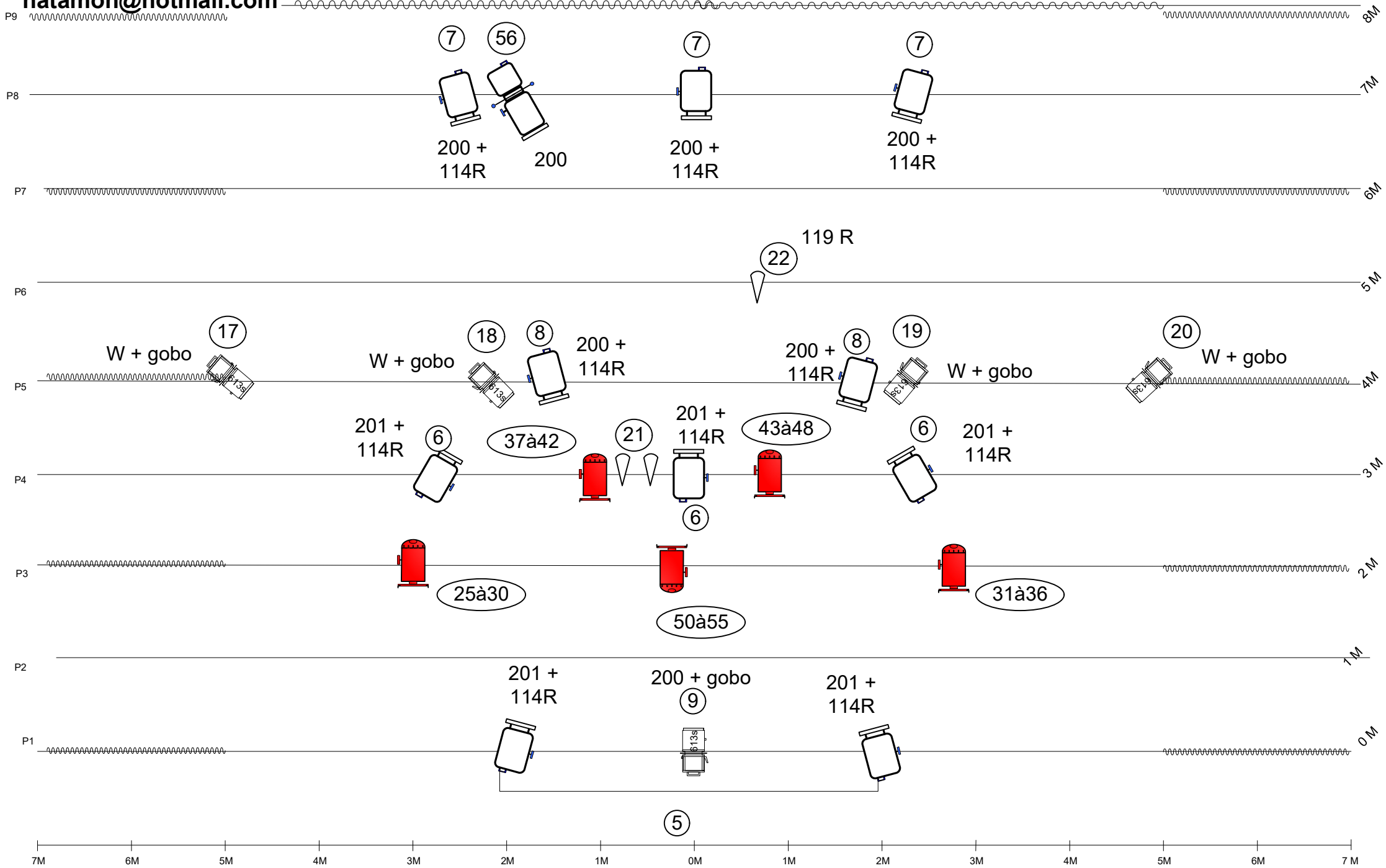
Manu ROBERT

06 81 23 99 90

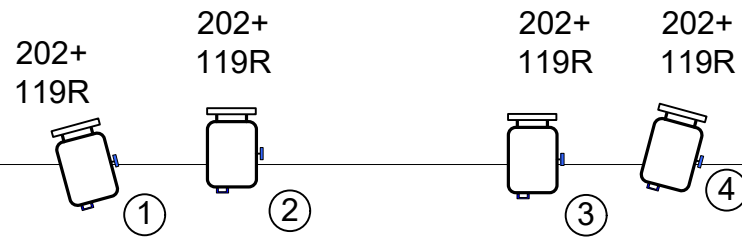
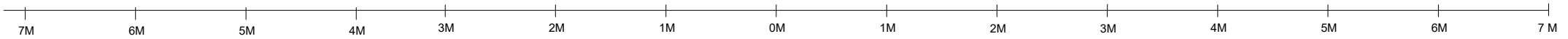
natamon@hotmail.com

« Je suis contre la mort »



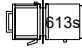
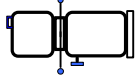
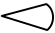
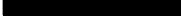

GRILL



FACE



Legende


-  PC 1K x 14
-  PAR à Leds x 5(Cie)
-  DEC 613 x 5(5 portes gobos)
-  DEC 614 x 2
-  F 1 X 7 (Cie)
-  RUBAN à Leds x 3
-  Plaque
Sel de fumée

Contact:
Manu ROBERT
06 81 23 99 90
natamon@hotmail.com

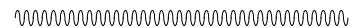
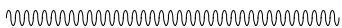
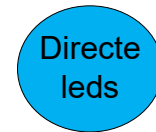
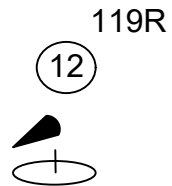
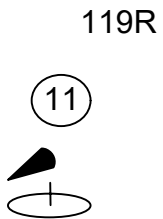
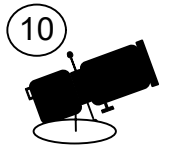
« Je suis contre la
mort »

Page 3/6
Le 29/06/2016

SOL

 Plaque
Sel de fumée

15



" Je suis contre la mort " - Listing Lumière

circuit(s)	description	nota
1	face nico	1 PC 202 + 119 R
2	face françois	1 PC 202 + 119 R
3	face julien	1 PC 202 + 119 R
4	face olivier	1 PC 202 + 119 R
5	face nez-de-scène	2 PC 201 + 119 R
6	face lointain	3 PC 201 + 119R
7	contres aéroport	3 PC 200 + 119 R
8	contres avant-scène	2 PC 200 + 119 R
9	gobo nuage	1 Découpe 613 - porte gobo
10	rasant Lat. jardin	1 Découpe 614 - platine
11	F1 Extérieur Jardin Francois	1 F1 119 R - platine
12	F1 Intérieur Jardin Julien	1 F1 119 R - platine
13	F1 intérieur cour Francois	1 F1 119 R - platine
14	F1 Extérieur Julien	1 F1 119 R - platine
15	plaque nebel saltz	plaque - cie
16	rampe Leds nez-de-scène	1 Rampe leds - cie
17	gobo extérieur Jardin	1 Découpe 613 - porte gobo
18	gobo Intérieur Jardin	1 Découpe 613 - porte gobo
19	gobo intérieur cour	1 Découpe 613 - porte gobo
20	gobo extérieur cour	1 Découpe 613 - porte gobo
21	face Avion	2 F1 - cie
22	table	1 F1 - cie
23	contre plongée Leds Nico	1 ruban Leds 1 mètre - cie
24	contre plongée Leds Olivier	1 ruban Leds 1 mètre - cie
25>30	douche Leds Nico	1 Par à Leds - cie
31>36	douche Leds Olivier	1 Par à Leds - cie
37>42	contre Leds François	1 Par à Leds - cie
43>48	contre Leds Julien	1 Par à Leds - cie
49	-	-
50	contre avion	1 Découpe 614 200